

Information till er som ska ha en villapumpstation (LTA)

2024-03-18

En LTA används där det är svårt att bygga ett självfallssystem för avlopp. Det fungerar så att avloppsvatten från kök, tvätt- och badrum rinner ner till en LTA-enhet. LTA-pumpen pumpar bort avloppsvattnet till det kommunala ledningsnätet.

VA-huvudmannen ansvarar för drift och underhåll av LTA-enheten. Fastighetsägaren ansvarar för det övriga avloppssystemet, inom fastigheten och fram till förbindelsepunkten. Vi installerar LTA-enheten och monterar upp LTA-enhetens elcentralskåp. Vi gräver ner elledning från LTA-enheten till LTA-enheten elcentralskåp.

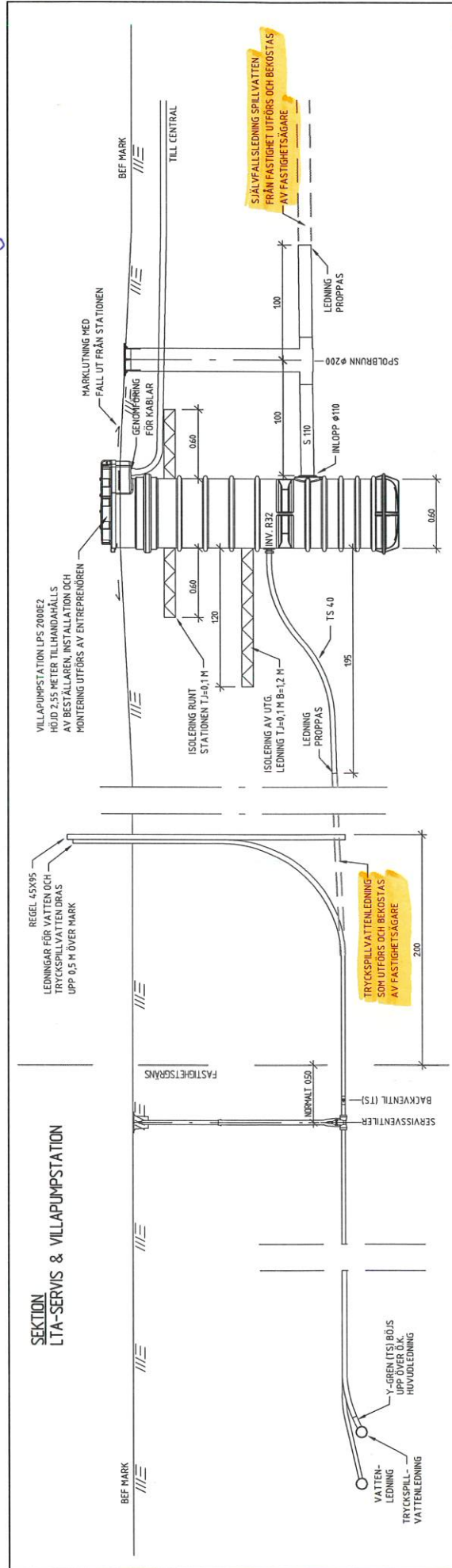
Se figur 1, Tryckspillvattenledning utförs och bekostas av fastighetsägare från förbindelsepunkt och till proppad TS 40. Självfallsledning spillvatten från fastighet fram till spolbrunn utförs och bekostas av fastighetsägare.

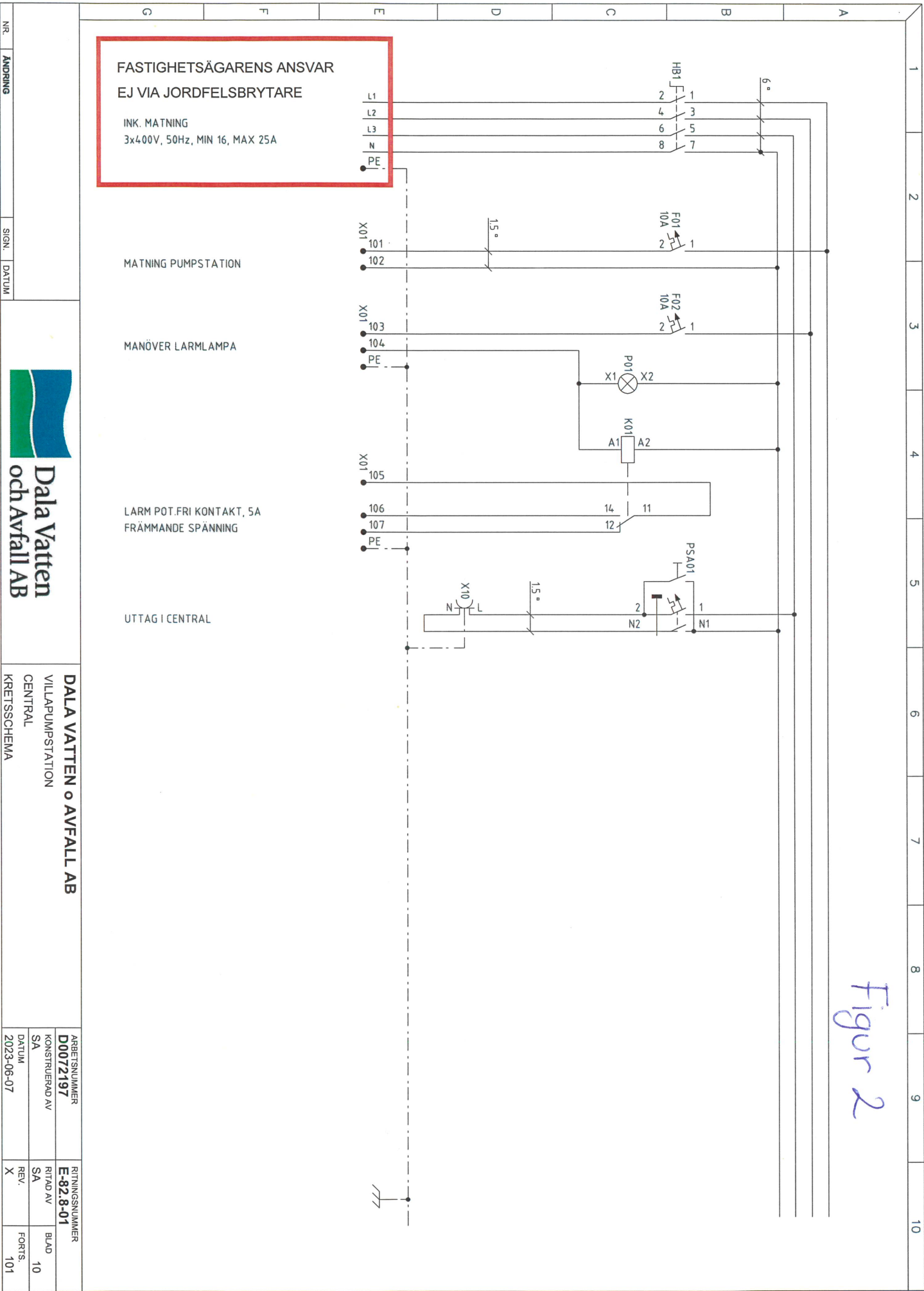
Vi kommer inom kort att börja montera LTA-enhetens elcentralskåp på er byggnad/husvägg, som kommer att vara utfört senast 30 april 2024. Efter att vi har monterat LTA-enheten elcentralskåp bör ni som fastighetsägare kontakta en elektriker så snart som möjligt för att utföra elinstallation från husets elcentral fram till LTA-enheten elcentralskåp.

El-installationen ska vara 16A, 3-fas utan jordfelsbrytare. Elinstallationen ska utföras av certifierad elektriker enligt gällande föreskrifter och standarder. El schemat som visas på figur 2 kan lämnas över till elektriker vid elinstallationen. Vi har markerat på el schemat vad som är fastighetsägarens ansvar.

Fastighetsägaren ska ha utfört elinstallationen från sin elcentral fram till elcentralskåpet för LTA stationen senast måndag 5 augusti.

Figur 1





Figur 2

NR.	ÄNDRING
SIGN.	DATUM



DALA VATTEN o AVFALL AB	
VILLAPUMPSTATION CENTRAL KRETTSCHEMA	ARBETSNUMMER D0072197
	RITINGSNUMMER E-82.8-01
SA	RITAD AV SA
DATUM 2023-06-07	REV. X
	BLAD 10
	FORTS. 101